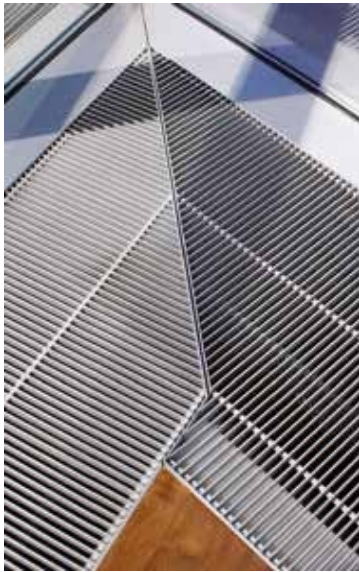
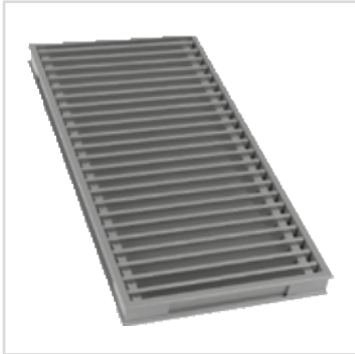


Type 311

Konvektor rist for gulv

GULV RIST

ALUMINIUM



Materiale

- Fremstillet af aluminiums sektioner: AlMgSi 0.5 (i henhold til EN 12020-2)
- Overflader: anodiseret i satin farve (20 micron) eller pulverlakeret i alle RAL eller Synthia Pulvin farver (40 micron)
- Rammen er foret med en tætningsliste i gummi, for at garantere et nedsat støjniveau.

Dimensioner

- Lamel mellemrum: 12.5 mm
- Rist sektion: 20 x 4 mm
- 311/1 - 311/2
 - Længde på rist: min. 100 mm - max. 3500 mm (fra 1300 mm fordobl rist længden)
 - Bredde på rist: min. 100 mm - max. 1215 mm
- 311/3:
 - Længde på rammeløs gulv rist: min. 85 mm - max. 1300 mm
 - Bredde på rammeløs gulv rist: min. 85 mm - max. 1200 mm

Bemærk: hvis bredde overstiger 650 mm, skal der være en underliggende støttestruktur.

- Effektiv åbning = længde og bredde – 50 mm
- Lamellerne er arrangeret på tværs.

Fastgørelse

- Beslag 231 er tilgængelig ved forespørgsel.

Anvendelsesmuligheder

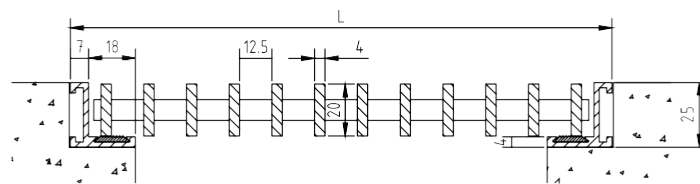
- Gulvvarme, ventilation.

Tekniske specifikationer

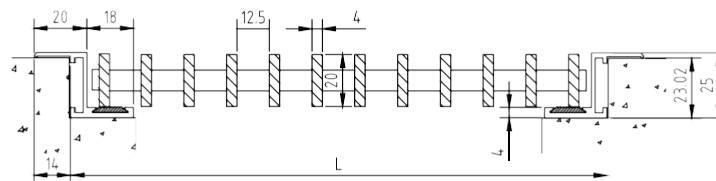
Kan installeres i alle typer byggerier, medmindre andet er beskrevet.

Tekniske Data	
Synligt frit område	76%
Fysisk frit område	76%

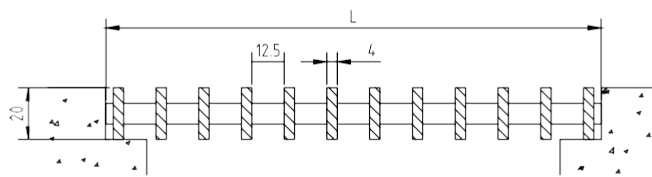
Tværsnit



311/1: Konvektor rist eller konvektor cover med flangeløs "L" ramme



311/2: Konvektor rist eller konvektor cover, "Z" ramme med flange.



311/3: Rammeløs konvektor rist eller konvektor cover

